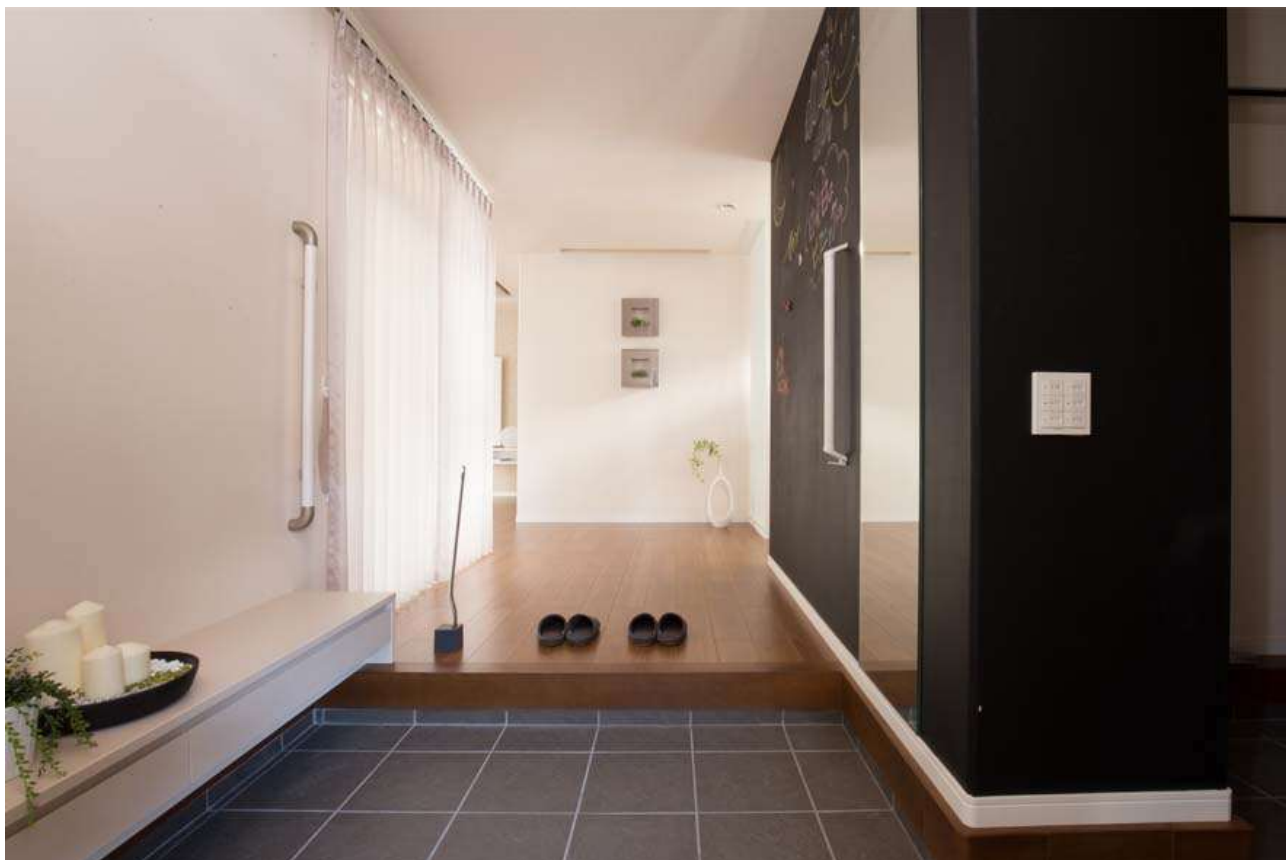


玄関は住まいの顔！ 整え方と見せ方のご紹介



今回のレポートでは、住まいを訪ねる人が最初に目にする、「住まいの顔」と言える玄関周りについて、調査データと、玄関周りをスッキリさせてキレイに見せる方法をご紹介します。

■「住まいの顔」の整え方

Point1.

物は置きすぎないように、上手に収納

Point2.

家族用のスリッパは指定席を決めて片づける

Point3.

小物や香りで玄関を装う

◇住まいの顔『玄関』を整えよう！

ポイント1:物は置きすぎないように、上手に収納

玄関は、家の中には仕舞いたくない物や、外に持ち出すことが大変な物など、様々な物が集まりやすい環境です。特に、家族が多いお住まいでは各自が気を付けて、物があふれないようにすることが重要です。玄関に置いておかなければいけない物以外は、なるべく別の場所に置くようにしましょう。

Tips 玄関に置いておきたい物は？

- 1位:傘 2位:長靴 3位:ガーデニング用品
4位:自転車 5位:ベビーカー 6位:レインコート
7位:バケツやホース 8位:洗車用品 9位:三輪車
10位:収集までのゴミ

一戸建ての土間収納についての調査
LIXIL住宅研究所 2013.11 調査 n=670

【玄関周りがすっきりしない理由】

1位:物があふれている(収納しきれない)から(50.9%)

⇒折れた傘や、古くなって使いそうにない靴などは潔く処分しましょう。

2位:収納する場所が狭い(ない)から(45.7%)

⇒下駄箱に仕舞う以外にも、省スペースなラックを使ったり、左右の靴を上下に収納する便利グッズなどを活用して上手に収納しましょう。

ポイント2:家族用のスリッパは指定席を決めて片づける

玄関から1歩上がったところによく見かけるのがスリッパです。来客用のスリッパはスリッパラック(36.0%)や下駄箱(28.0%)に仕舞われる方が多くいますが、家族用のスリッパは置きっ放しにされることが多く(35.2%)、左右バラバラに置かれていると余計に乱雑に感じられます。

家族が使うスリッパを毎日片づけ続けることは大変なので、家族みんなに協力してもらい、用意したラックなどの収納場所に各人の指定席を決めて、片づける習慣を身に付けましょう。

Tips 客にスリッパを出すのはマナー？

来客にスリッパを出す理由…1位:マナーだと思うから(51.4%)

他人の家でスリッパを履きたい理由…1位:靴下では失礼であると思うから(53.8%)

⇒出す方も出される方もマナーだと思っている



壁をへこませて作るニッチ収納にすれば、カギやスリッパを収納できる

ポイント3:小物や香りで玄関を装う

玄関を片づけたら、住まいを訪ねてくる人のために玄関を飾り付けるのもオススメです。ちょっとした小物を邪魔にならない程度に飾ったり、観葉植物や季節の花を飾るだけでも訪問者の印象は変わります。新居であれば家族の写真を飾ることで家族の紹介にもなり、趣味関係の友人が訪ねてくることが多いなら、その関連の物(魚拓など)を飾るのも良いかもしれません。

もしもあらかじめ訪問が分かっていたら、その時間に合わせて玄関でアロマやお香などを焚いておくのも有効です。ただし、強い香りは逆効果なので注意が必要です。



玄関に季節物を飾れば、お客様だけでなく、家族も家の中で季節を感じることができる



玄関に好きな絵や観葉植物を飾って華やかに！ただし、飾りすぎると散らかって見えるので注意

◇玄関収納が充実した住まいのご紹介

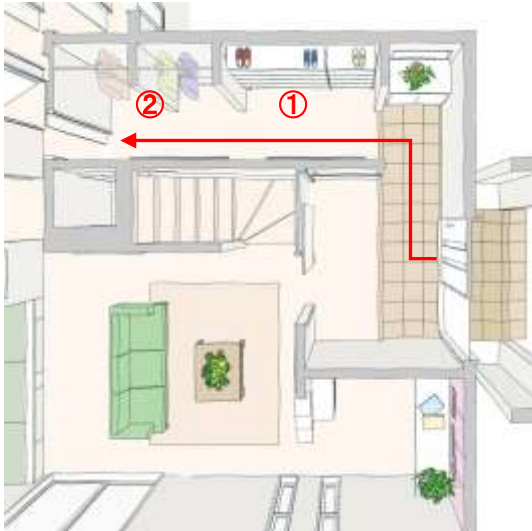
■アイフルホーム「セシボ 収納上手な家Ⅲ」

女性チームが開発した、家族みんなが自然と片づけをお手伝いしたくなる工夫が詰まった住まいです。リビングを通らずに靴や上着を仕舞いながら部屋に入れる「ただいま動線」には、家族全員分を収納できるファミリークロークやコート掛けが用意されています。



アイフルホーム「セシボ 収納上手な家Ⅲ」外観イメージ

◆ただいま動線



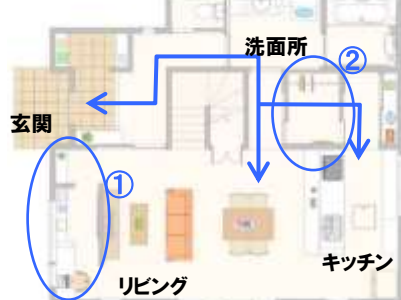
①シューズクローク



②ファミリークローク

◆その他の収納

1階平面図



①リビングウォークインクローゼット

TV裏にはリビングで使うものが、サッとしまえる収納スペースと、思い出の品やコレクションが飾れるスペースを用意しています。コート掛けもあるので、来客時も便利。

②お出かけウォークインクローゼット

家族が毎日使う服を収納できるので、パパが着替えながら子どもの身支度もできます。帰ってすぐに手洗いと着替えができ、キッチンとの行き来もラクな動線

1) 玄関周りはすっきり収納されている 65.4%。すっきりしていない34.6%

自宅の玄関周りはスッキリ収納されているか尋ねたところ、「すっきり収納されている」（「すっきりしている」+「比較的すっきりしている」）方は65.4%でした。一方、「すっきり収納されていない」（「あまりすっきりしていない」+「まったくすっきりしていない」）方は34.6%で、約3軒に1軒は玄関周りに物が散らかっていることが分かりました。

Q1. あなたのお住まいの玄関周りはすっきり収納されていますか？（単数回答） n=500

	実数	比率
すっきり収納されている	327	65.4%
すっきりしている	124	24.8%
比較的すっきりしている	203	40.6%
すっきり収納されていない	173	34.6%
あまりすっきりしていない	129	25.8%
まったくすっきりしていない	44	8.8%
全体	500	100.0%

2) 玄関周りがすっきりしないのは「物があふれているから」「収納場所が狭いから」

前問で、玄関周りは「すっきり収納されていない」と回答した173人を対象に、すっきりしない理由を尋ねたところ、最も多かったのは「物があふれている（収納しきれない）から」50.9%で、次点は「収納する場所が狭い（ない）から」45.7%となり、物量とスペース（広さ）が理由の上位になりました。

Q2. 玄関周りがすっきりしていない理由をいくつでもお選びください。（複数回答） n=173

※ Q1で、「あまりすっきりしていない」「まったくすっきりしていない」を選んだ173人に質問

	実数	比率
物があふれている（収納しきれない）から	88	50.9%
収納する場所が狭い（ない）から	79	45.7%
収納できない物（大きな物）を置いているから	45	26.0%
家の中に入れたくない物の置き場になっているから	36	20.8%
収納場所はあるのに片づけないから	33	19.1%
玄関が納戸代わりになっているから	15	8.7%
その他	2	1.2%
わからない	10	5.8%
全体	173	100.0%

3) スリッパを置くスペースが「十分にある」55.8%、「ない」24.4%

お住まいの玄関周りにスリッパを置くスペースがあるか聞いたところ、「十分にある」と回答したのは55.8%で、半数は超えるものの、約半数の方が十分な収納スペースがない状況が分かりました。中でも、スリッパを置くスペースが「ない」と回答した方は24.4%にも上りました。

Q3. あなたのお住まいの玄関周りには、スリッパを置いておくスペースはありますか？
 (単数回答) n=500

	実数	比率
十分にある	279	55.8%
あるが足りていない	99	19.8%
ない	122	24.4%
全体	500	100.0%

4) 家族用スリッパは「玄関ホールに置きっ放し」、来客用は「スリッパラック」に収納

Q3で、玄関周りにスリッパを置くスペースが「十分にある」「あるが足りていない」を選択した378人を対象に、家族用と来客用のスリッパを玄関周りではどのように収納しているか、それぞれ尋ねました。家族用では、「玄関ホールに置きっ放しにしている」35.2%、「スリッパラックを廊下に置いて、それに掛けている」22.0%が上位になりました。

一方、来客用では、「スリッパラックを廊下に置いて、それに掛けている」36.0%、「下駄箱に入れている」28.0%が上位になりました。

また、「スリッパを置いていない」方は、家族用スリッパでは13.8%でしたが、来客用スリッパはそれを上回る17.2%でした。

Q4. あなたのお住まいでは、玄関周りの家族用/来客用のスリッパを主にどのように収納していますか？ 最も当てはまると思う収納方法をお選びください。(単数回答) n=378

※ Q3で、「十分にある」「あるが足りていない」のいずれかを選んだ378人に質問

	家族用	来客用
玄関ホールに置きっ放しにしている	133	5
	35.2%	1.3%
スリッパラックを廊下に置いて、それに掛けている	83	136
	22.0%	36.0%
下駄箱に入れている	51	106
	13.5%	28.0%
廊下にかごを置いて、それに入れている	23	29
	6.1%	7.7%
壁の一部をへこませて作るニッチ収納に仕舞っている	4	14
	1.1%	3.7%
壁にタオル掛け等を付けて、それに引っ掛けている	4	1
	1.1%	0.3%
この中にはない	28	22
	7.4%	5.8%
スリッパは置いていない	52	65
	13.8%	17.2%
全体	378	378
	100.0%	100.0%

※上段が実数、下段が比率

5) 普段自宅でスリッパを履いている 72.6%

普段自宅でスリッパを履いているか質問したところ、「履いている」(「なるべく履くようにしている」+「たまに履いている」)方は72.6%でした。一方、「履いていない」(「あまり履いていない」+「まったく履いていない」)方は27.4%でした。

Q5. あなたは、普段自宅でスリッパを履きますか？ (単数回答) n=500

	実数	比率
履いている	363	72.6%
なるべく履くようにしている	297	59.4%
たまに履いている	66	13.2%
履いていない	137	27.4%
あまり履いていない	40	8.0%
まったく履いていない	97	19.4%
全体	500	100.0%

◇調査概要

・対象者 全国の一戸建て(持ち家)にお住まいの既婚女性

20代	30代	40代	50代	60代	全体
100	100	100	100	100	500

・調査地域

北海道	東北地方	関東地方	中部地方	近畿地方	中国地方	四国地方	九州地方	全体
27	22	177	94	105	27	13	35	27
5.4%	4.4%	35.4%	18.8%	21.0%	5.4%	2.6%	7.0%	5.4%

・調査時期 2017年2月27日から3月6日

・調査方法 インターネットを通じてのWEB調査

※ 表記の比率は、小数点第2位を四捨五入しているため、合計しても100.0%にならない場合があります。

【報道関係者のお問合せ先】

株LIXIL住宅研究所 広報・宣伝部 担当:千明

電話:03-5626-8251 メール:kazuhiko.chigira@lixil.com

株式会社LIXIL住宅研究所ホームページ/TOP URL:<http://www.lixil-jk.co.jp>