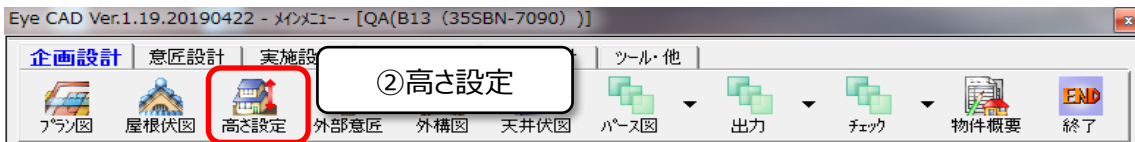
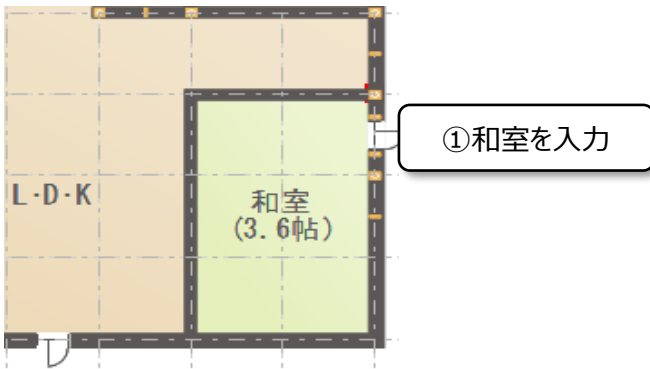


FAQ 小上がり畳コーナー

小上がり畳コーナーの入力手順は以下の通りです。

- ① プラン図で和室を入力
- ② メインメニューから「高さ設定」を開く
- ③ 「一覧表示」モードを選択する
- ④ 高さを変更する部屋（和室）を指定する
- ⑤ 「床高」「天井高」の数値を変更する
- ⑥ 部屋の境界に腰壁を入力する
- ⑦ ⑥で入力した腰壁の高さを「0」にする



部屋名	床高	天井高	回縁	幅木
便所	40	2425	20	60
玄関	-140	2605	20	60
階段	40	2425	0	60
収納	40	2425	20	15
浴室	40	2425	0	0
洗面所	40	2425	20	60
ホール	40	2425	20	60
L・D・K	40	2425	20	60
和室	343	2122	35	0

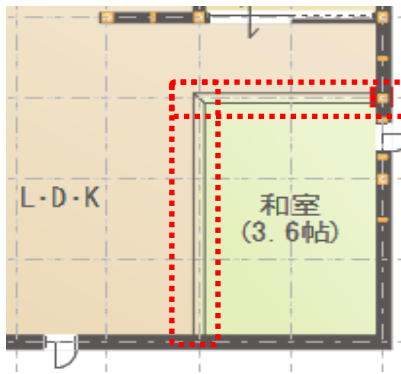
⑤「床高」「天井高」の数値を変更する

床高 : FLから変更する数値を、初期値に足す (or引く)
 天井高 : 天井高の高さが変わらないよう、床高で変更した数値を初期値から引く (or足す)

例) 床高 : 初期値40 →343 (+303)

天井高 : 初期値2425 →2122 (-303)

※上記数値は参考数値です。物件毎に変更して下さい



⑥部屋の境界に腰壁を入力する

壁高さ変更

標準設定

壁名 腰壁 壁高 0

起点高 設定不可 終点高 設定不可
中間高 設定不可

OK キャンセル ヘルプ(H)

⑦腰壁の高さを「0」にする

入力した腰壁を、要素選択でWクリックすると左記画面にて腰高を変更することが出来ます



FAQ－小上がり畳コーナー は以上です