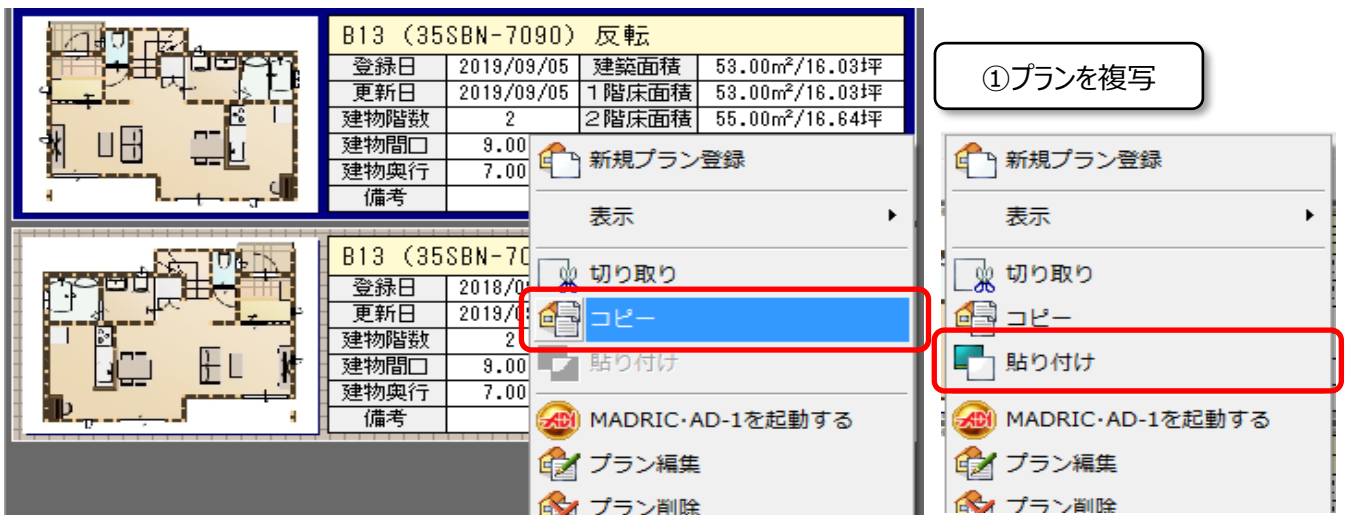


FAQ サムネイルが表示されない

物件管理画面で、サムネイルが表示されない

物件管理の画面でサムネイルが表示されない、またはプラン図の画像出力すると真っ白になってしまう場合、プラン図のどこかのデータがおかしくなっている可能性があります。以下の手順で該当箇所を探し、再入力してください。

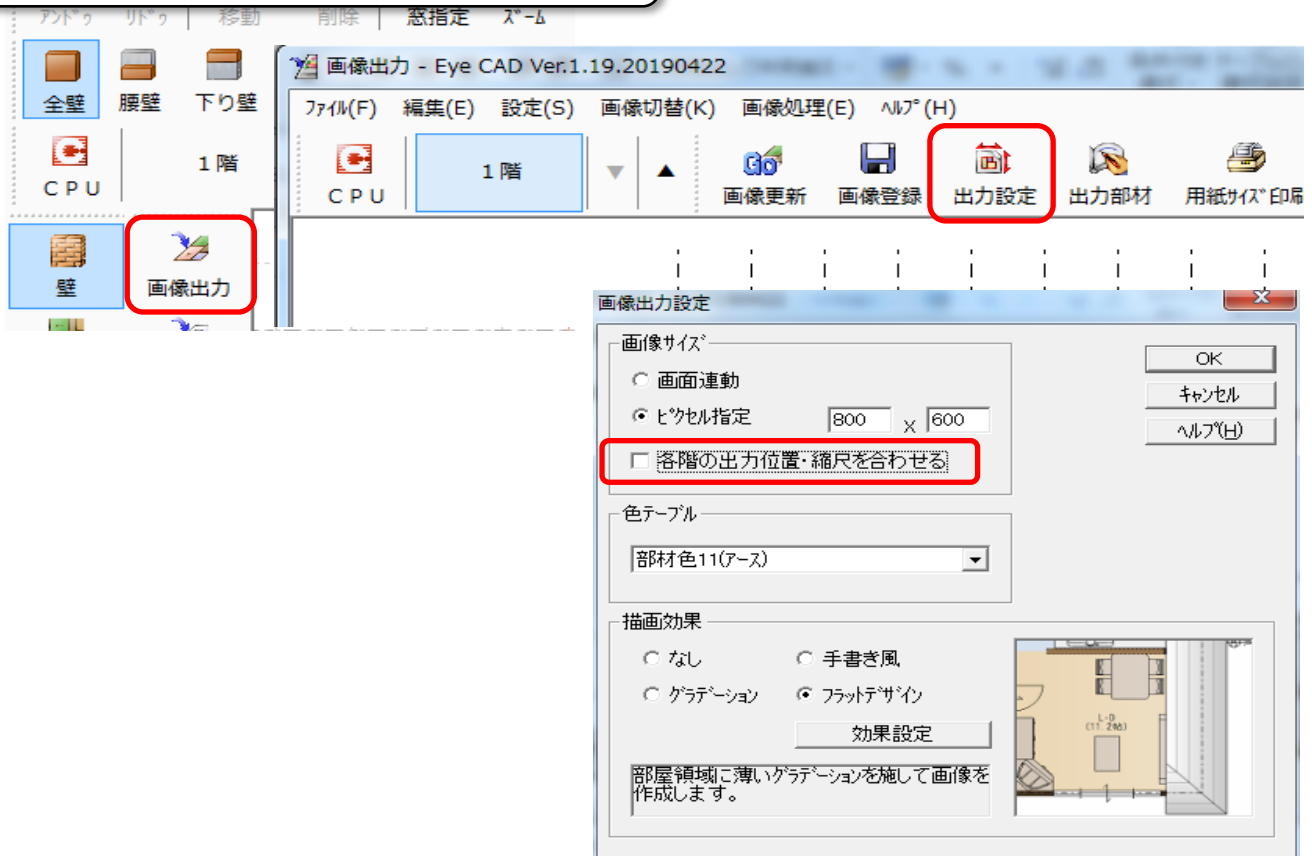
- ① プランデータを複写しておく（万が一のバックアップ用）
- ② プラン図の画像出力画面にて「出力設定」→「各階の出力位置・縮尺を合せる」のチェックを外す
- ③ 画像出力の階層を切り替え、1階or2階のどちらかが表示されるかを確認する
→ 表示されない階層に問題がある（どちらも表示されない場合は両方）
- ④ プラン図にて、画像出力で表示されなかった階にして、要素選択→プラン図の半分を選択し、削除する
- ⑤ 画像出力を行い、プランが表示されるかを確認する。表示されなければアンドゥで削除前の状態に戻す
- ⑥ ⑤で削除しなかったもう半分を選択し、削除する
- ⑦ 画像出力を行い、プランが表示されるかを確認する
- ⑧ 上記④～⑦を繰り返し、徐々に削除する範囲を狭めて問題箇所を特定する
(画像が出てくるようになった直前に削除した物が、問題箇所となります)
- ⑨ アンドゥで最初の状態に戻してから該当箇所を入力し直す



②画像出力

→出力設定

→各階の出力位置・縮尺を合わせるのチェックを外す

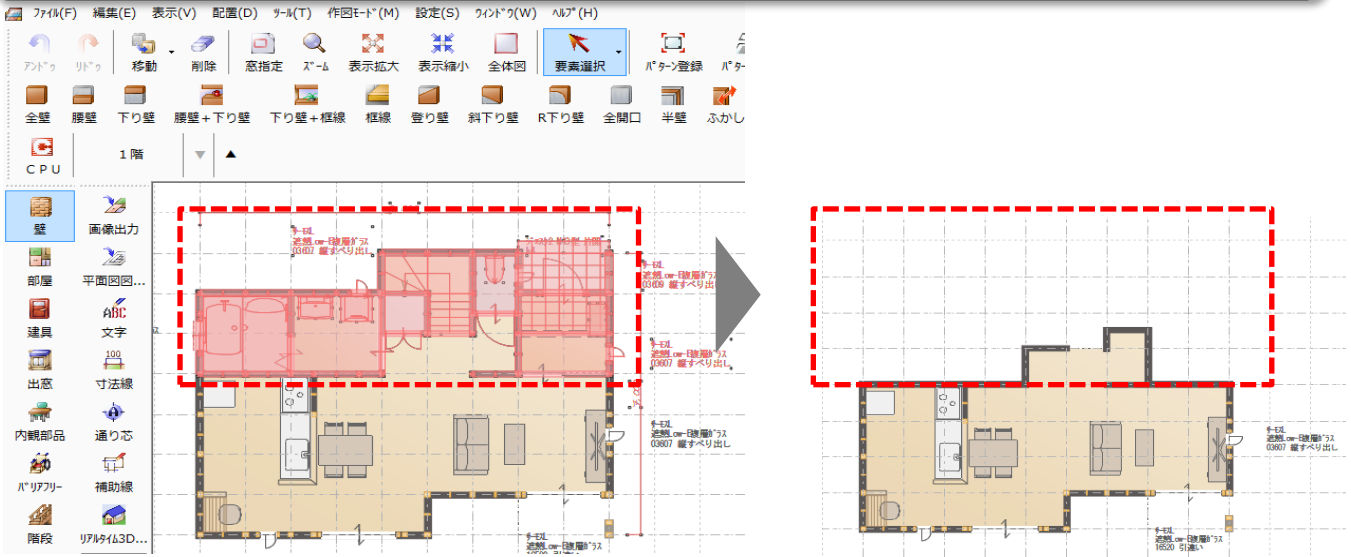


③画像出力の階層を切り替え、1階or2階のどちらかが表示されるかを確認する

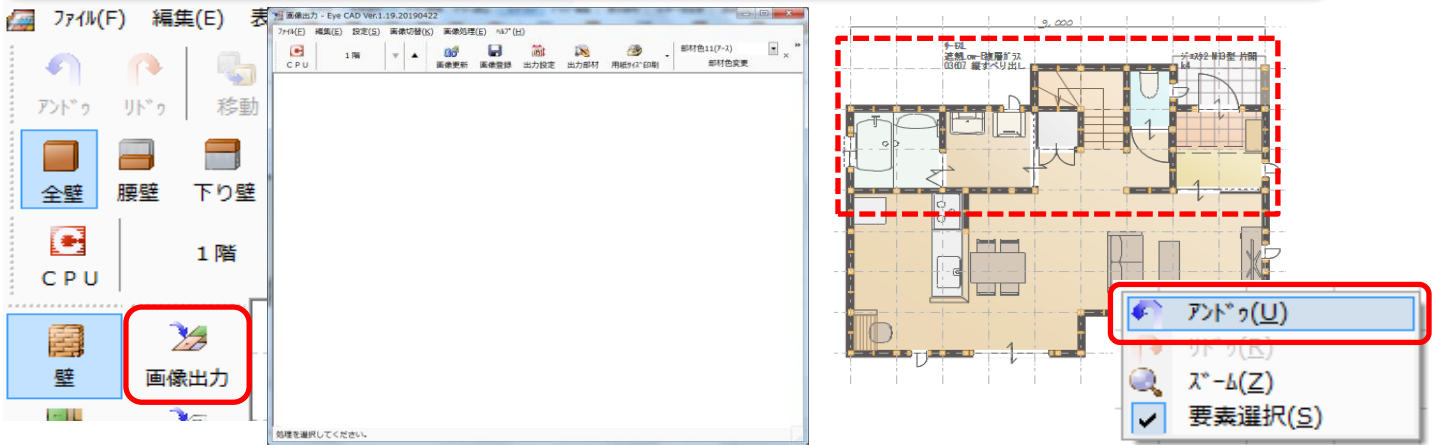
→ 表示されない階層に問題がある (どちらも表示されない場合は両方)



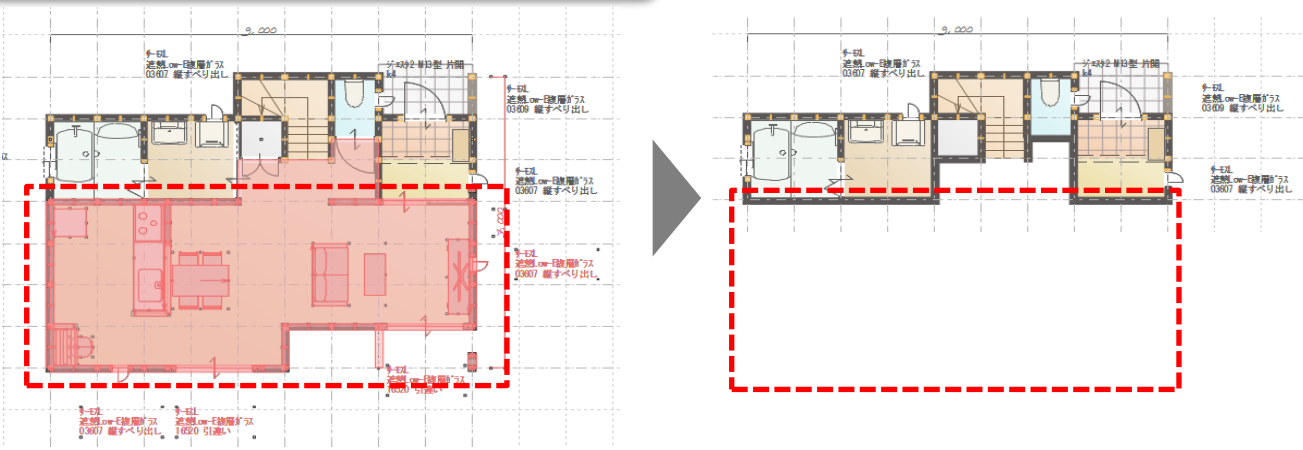
④プラン図にて、画像出力で表示されなかった階にして、要素選択→プラン図の半分を選択し、削除する



⑤画像出力を行い、プランが表示されるかを確認する。表示されなければアンドゥで削除前の状態に戻す



⑥⑤で削除しなかったもう半分を選択し、削除する



⑦画像出力を行い、プランが表示されるかを確認する



⑧上記④～⑦を繰り返し、徐々に削除する範囲を狭めて問題箇所を特定する
(画像が出てくるようになった直前に削除した物が、問題箇所となります)



⑨アンドゥで最初の状態に戻してから、該当箇所を入力し直す

FAQ－サムネイルが表示されない は以上です