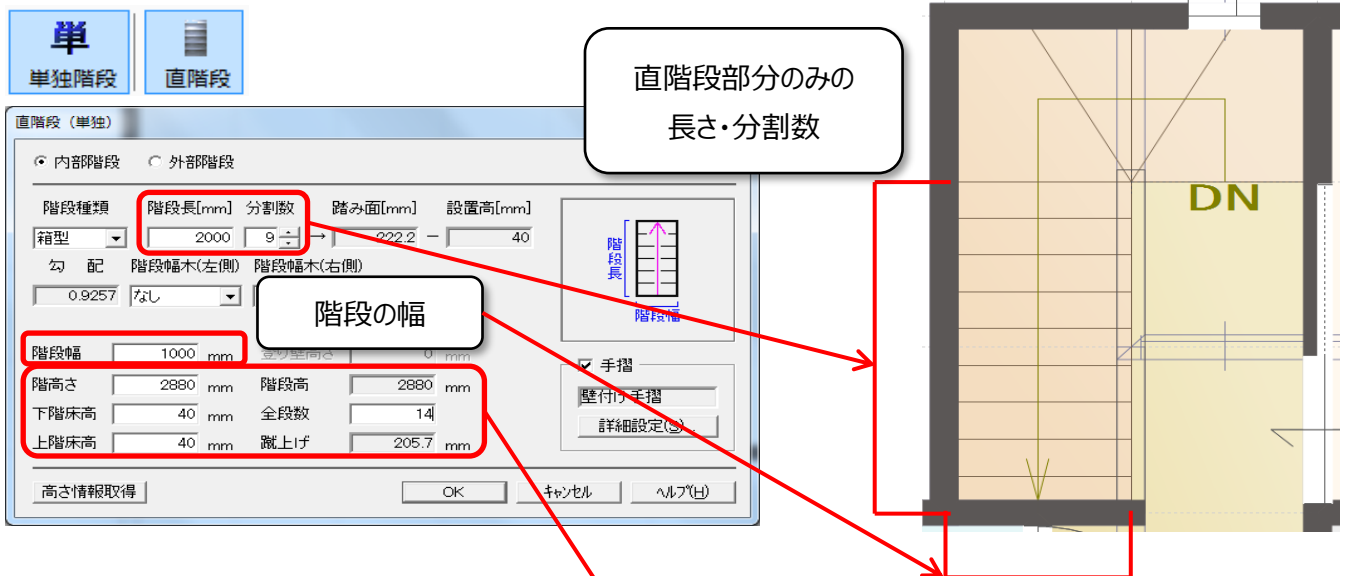


FAQ 階段(単独階段入力)

単独階段の考え方

複合階段にない形状の階段を入力したい場合は、単独階段を組み合わせることで表現します。

単独階段の設定は以下の部分を参照しています。(直9,右2,右2段廻り階段を例にとります)



階段高さ：1～2階の階高(商品により決まります)

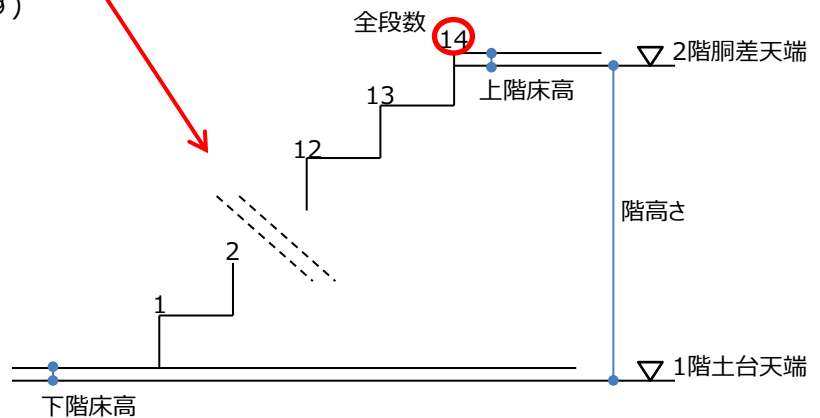
下階床高：1階の床高

上階床高：2階の床高

全段数：上がりきるまでの段数

※直階段部分のみの段数ではなく

上がりきりの段数です



単独階段は、直階段・かね折れ階段を組み合わせて入力していきます。

階段長・階段幅には、入力する直階段部分・かね折れ階段部分のみの長さ・幅を入力します。

一方階段高さ、下階床高、上階床高、全段数は階段全体の高さ・段数を入力するため、共通の値となります。

この場合は、13段廻りで14段上がりきりのため、どの部分を入力する際も全段数は14段となります。

$$(\text{階段高さ} + \text{上階床高} - \text{下階床高}) \div \text{全段数} = \text{蹴上げ} (= \text{階段一段ごとの高さ})$$

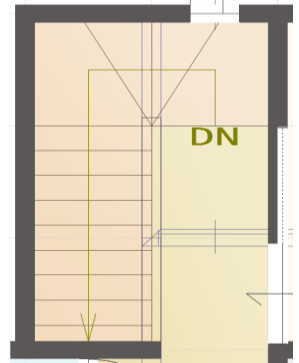
※直階段部分のみ・かね折れ階段部分のみの段数を入力すると、蹴上げが部分により異なってしまいますので注意してください。

単独階段の入力方法

右図の直9,右2,右2段廻りの階段を入力する際の手順は以下の通りとなります。

- ① 直階段を入力
- ② かね折れ階段を入力
- ③ 設定を変更してかね折れ階段を入力

※入力の際は、必ず階段の部屋をクリックしてください
異なる部屋をクリックすると、階段が連続しません



直2段部分

単
 単独階段

≡
 直階段

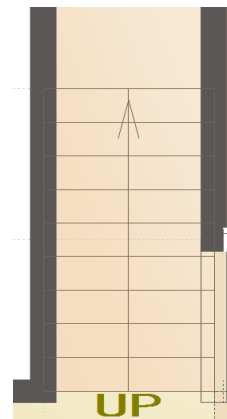
①直階段を入力

階段種類	階段長[mm]	分割数	踏み面[mm]	設置高[mm]
箱型	2000	9	222.2	40

勾配 階段幅木(左側) 階段幅木(右側)
0.9257 なし なし

階段幅 1000 mm 登り壁高さ 0 mm
階高さ 2880 mm 階段高 2880 mm
下階床高 40 mm 全段数 14
上階床高 40 mm 蹴上げ 205.7 mm

手摺
 壁付け手摺



右2段廻り部分

≡
 かね折れ階段

②かね折れ階段の数値を入力

階段種類	分割数	角度設定...	設置高[mm]
箱型	2	40 mm	

階段幅木(左側) 階段幅木(右側)
なし なし

階段幅 1000 mm 階段奥行 1000 mm
階高さ 2880 mm 階段高 2880 mm
下階床高 40 mm 全段数 14
上階床高 40 mm 蹴上げ 205.7 mm

分割数 : 2

回り方向 : 右

7段目 0度

6段目 0度

5段目 0度

4段目 0度

3段目 0度

2段目 30度

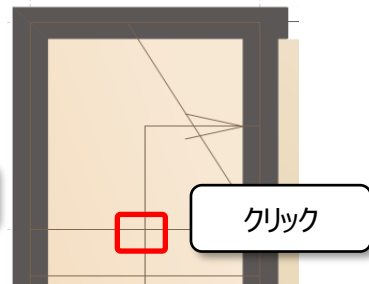
UP 1段目 60度

計 105度

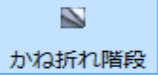
差 15度

1段目 : 60度
2段目 : 30度

入力の際は、必ず階段の部屋をクリックします



右2段廻り部分



※右クリックで設定画面に戻ります

かね折れ階段 (単独)

内部階段 外部階段

階段種類 分割数 設置高[mm]

階型 2 角度設定...

階段幅木(左側) 階段幅木(右側)

なし なし

階段幅 1000 mm 階段奥行 1000 mm

階高さ 2880 mm 階段高 2880 mm

下階床高 40 mm 全段数 14

上階床高 40 mm 蹴上げ 205.7 mm

高さ情報取得

OK キャンセル ヘルプ(H)

角度設定

7段目	0	度
6段目	0	度
5段目	0	度
4段目	0	度
3段目	0	度
2段目	60	度
UP 1段目	30	度

計 120 度
差 30 度

OK キャンセル ヘルプ(H)

角度設定のみを変更します

1段目 : 30度
2段目 : 60度

同様に、入力の際は必ず階段の部屋をクリックします



FAQ - 階段(単独階段入力) は以上です