

FAQ 部材色の変更

部材色の変更方法

各部材の色（仕上げ）の変更は、パース（または立面図）で行います。手順は以下の通りです。

- ① パースまたは立面図にて、要素選択で変えたい部品を選択する

※この時、選択モードにご注意ください。

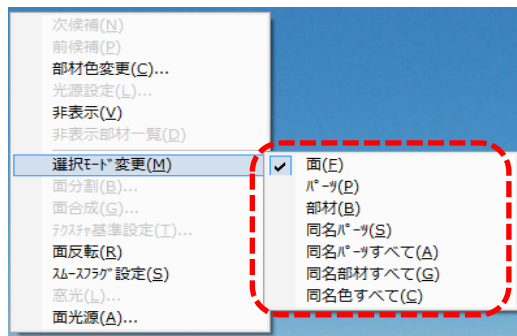
選択モードによっては、意図しない部品も選択され、変更してしまう場合があります。

- ② 右クリックし、「部材色変更」をクリックする
- ③ 変更したいテクスチャを選択する

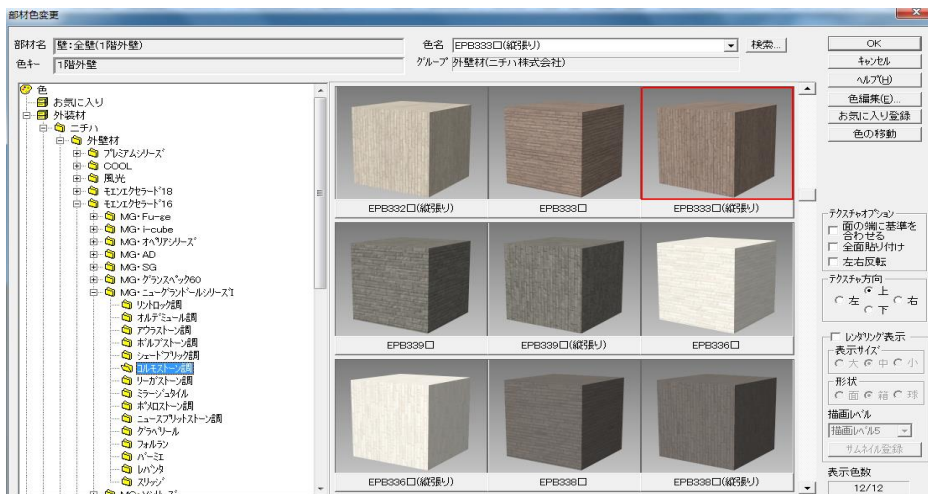
①要素選択で選択

※選択モードにご注意ください。

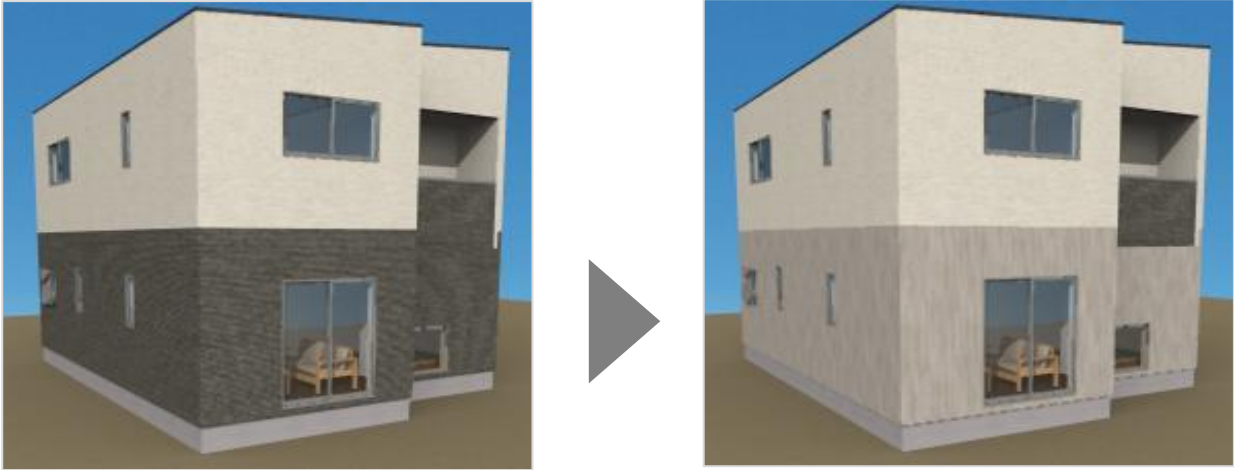
選択モードによっては、意図しない部品も選択され、変更してしまう場合があります。



②右クリック－部材色変更



③テクスチャを選択



FAQ – 部材色の変更 は以上です
