

# FAQ 屋根にハッチングをかける

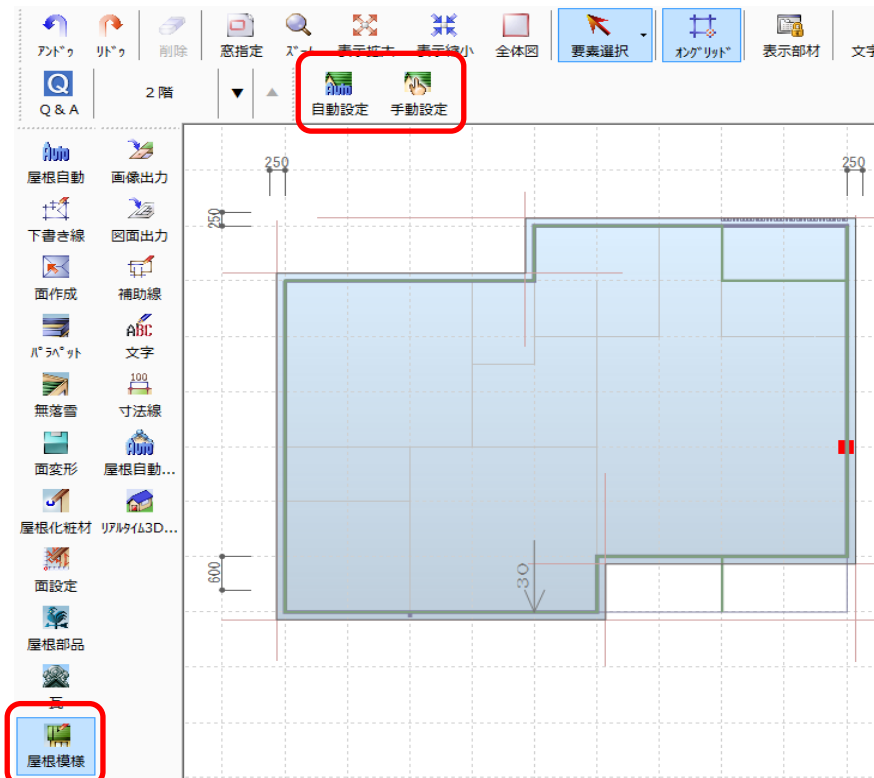
## 屋根にハッチングをかける方法

屋根にハッチングをかける手順は以下の通りです。

- ① 屋根伏図の「屋根模様」→「自動設定」または「手動設定」をクリックする
- ② 線タイプ、間隔を入力し、「OK」をクリックする
- ③ (手動設定の場合のみ) 屋根面を選択する
- ④ (手動設定の場合のみ) 基準点を指定する

※「勾配なり」にチェックを入れると、配置する屋根面の勾配を考慮して屋根模様を配置します。

※入力した屋根模様は、立面図で陰線/線画合成で生成した際にも表示されます。



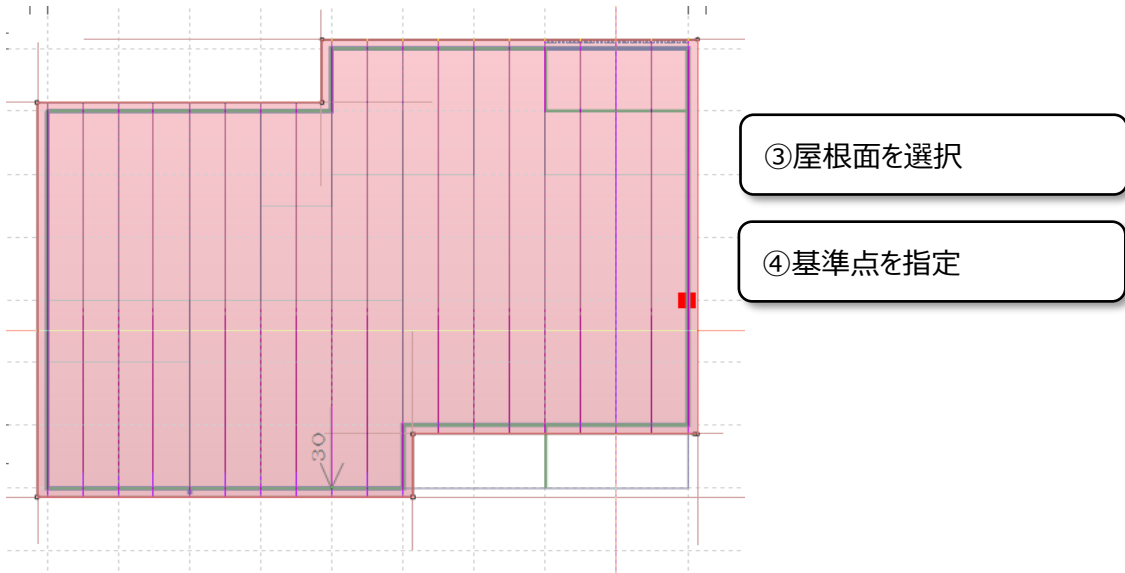
① 屋根模様 →  
自動設定 または 手動設定



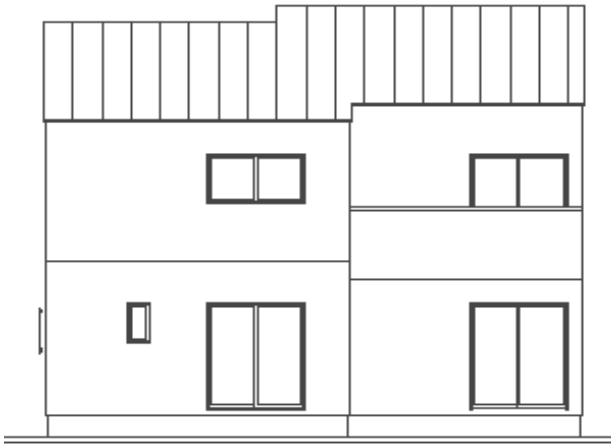
② 線タイプ、間隔を入力

※「勾配なり」にチェックを入れると、  
配置する屋根面の勾配を考慮して

(手動設定の場合のみ)



■ 立面図（陰線）



**FAQ – 屋根にハッチングをかける は以上です**