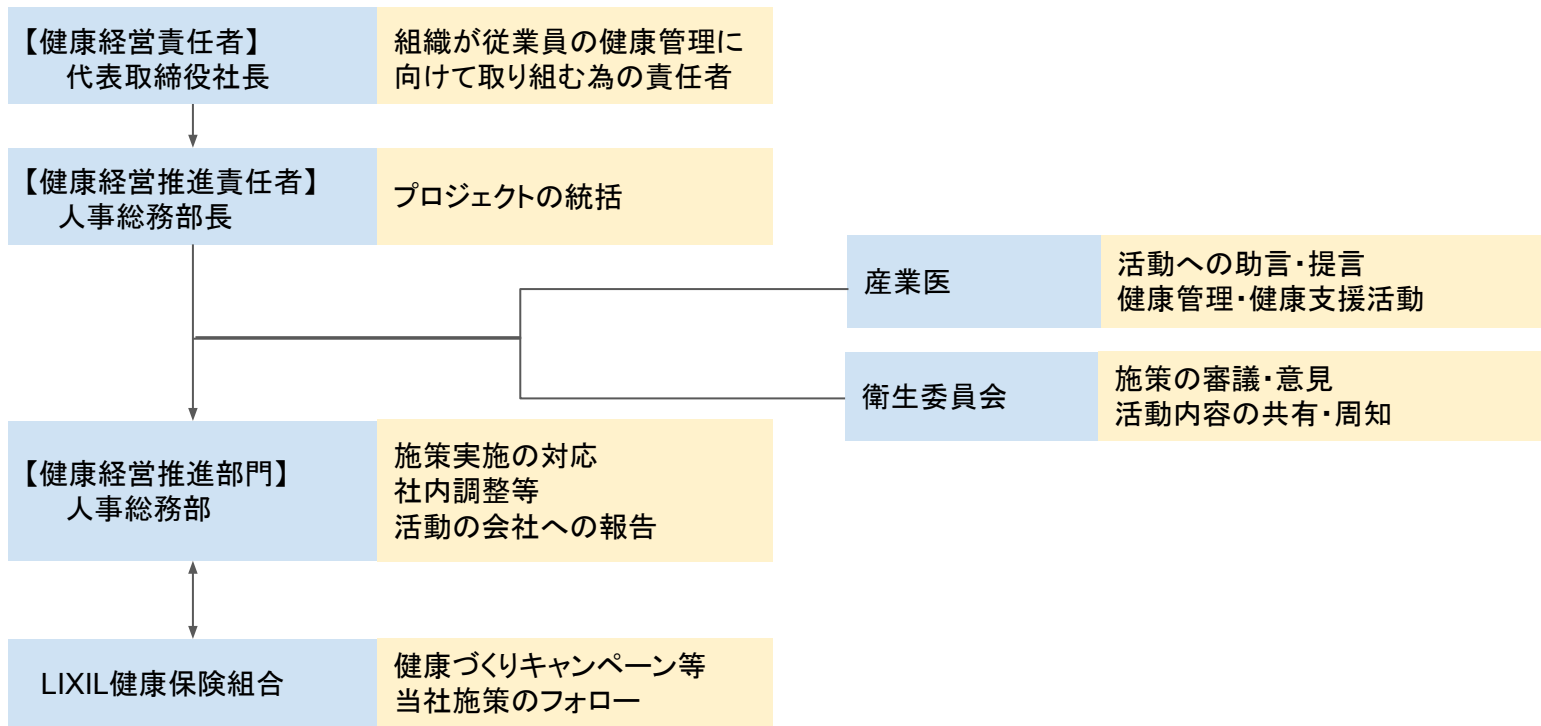


LIXIL住宅研究所 健康経営宣言

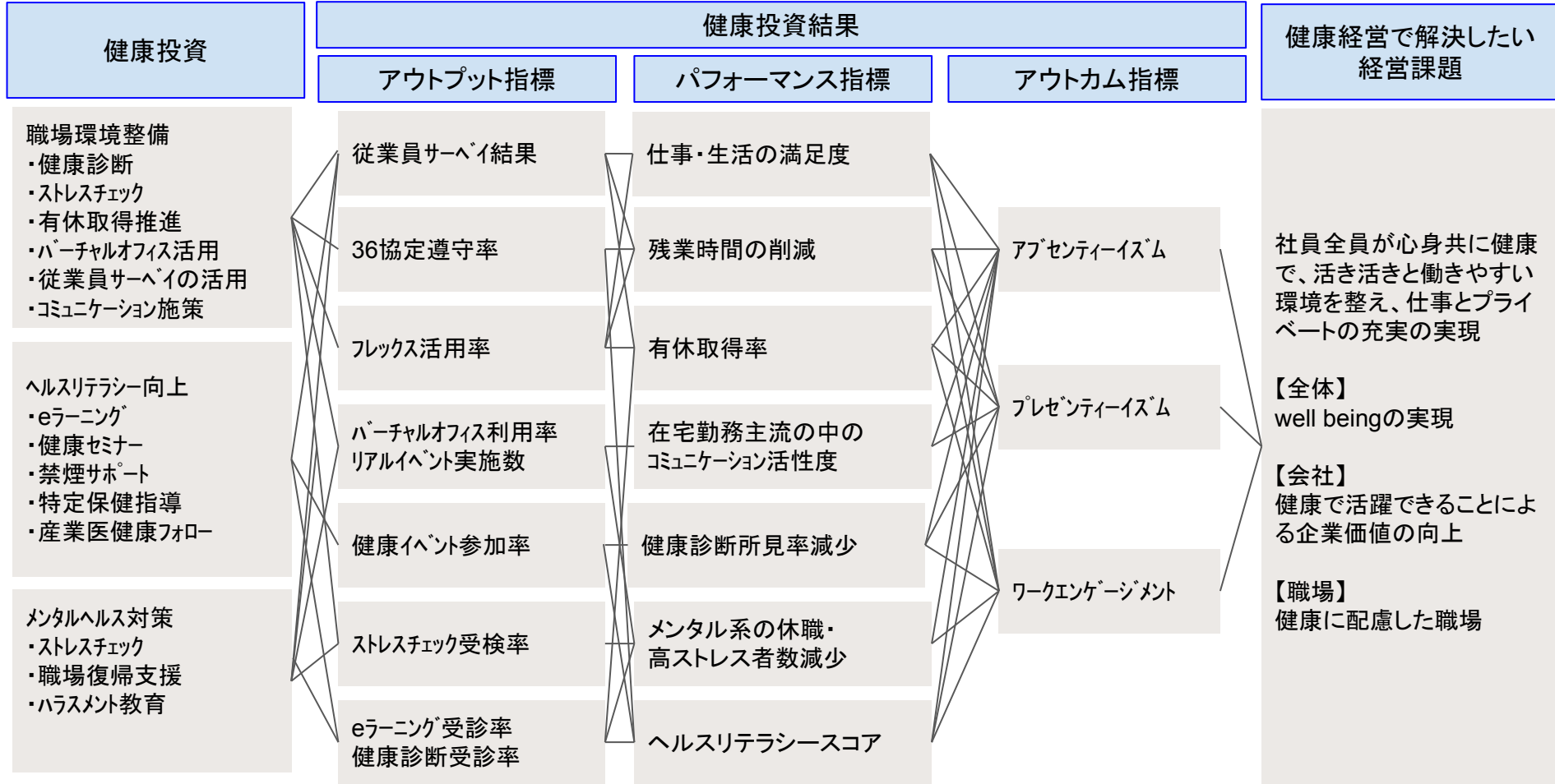
LIXIL住宅研究所は、企業の持続的な成長やイノベーションの創出には、従業員一人ひとりが心身ともに健康で、自分らしくいきいきと働くことが不可欠と捉え、持続的な「健康経営」を推進することで、会社の存在意義である「世界中の人々の豊かで快適な住まいの実現」に貢献できると考え、ここに「健康経営」を宣言します。

株式会社 LIXIL住宅研究所
代表取締役 加嶋 伸彦

健康経営推進体制



健康経営戦略マップ



健康経営推進ロードマップ

項目	4月	5月	6月	7月	8月	9月	10月	11月	12月	1月	2月	3月
定期検診・フォロー			健診受診		健康フォロー							
人間ドック・フォロー	健診受診			健康フォロー								
特定保健指導	特定保健指導(健保)											
ストレスチェック・フォロー				受検			フォロー					
教育機会の設定 コミュニケーション対策 リアルイベント開催		ちょこっとdiet 森林整備 ボランティア		eラーニング	業績 表彰式		健康ウォーク 森林整備 ボランティア			eラーニング		方針発表 懇親会
コミュニケーション対策 バーチャルオフィスの導入 利用促進	バーチャルオフィスの活用											