

屋内外を一体化した開放感のある住まいやウイルスなどから家族を守る家など
2020年度「アイフルホーム実例コンテスト(新築部門)」の受賞作品決定
～金賞、銀賞、銅賞、審査員特別賞の7作品～

株式会社LIXIL住宅研究所アイフルホームカンパニーでは、2020年に完工したアイフルホームの新築物件を対象に、優れたデザインやコンセプトなどを表彰する2020年度「アイフルホーム実例コンテスト(新築部門)」を実施し、当社ならびに各加盟店の投票により、金賞、銀賞、銅賞、審査員特別賞の計7作品が決定しました。

なお、受賞作品は、2021年6月7日にリモートにて開催したアイフルホーム全国大会にて表彰されました。

「アイフルホーム実例コンテスト」は、優れたデザインや設計の新築物件を表彰するとともに、加盟店相互での施主様ニーズの解決策の共有や、デザイン性や設計・施工技術のレベルの向上などを目的に、2009年から毎年開催し、今回で12年目を迎えます。

今回は、金賞にアイフルホーム徳島北店の「二階リビングの家」が選ばれました。街中でありながらもストレスフリーな完全プライベート空間のある家で、特にリビング、ダイニングの延長のように造ったバルコニーは、開放感を損なうことなく家族だけの空間を実現しています。さらに、審査員特別賞では、自然な手洗い動線を確保することで、外からの菌をなるべく持ち込まず、清潔な憩いの空間を保てるようにした「家族を守る家」などが受賞しています。なお、受賞作品は、アイフルホームHP、SNSなどで公開していく予定です。

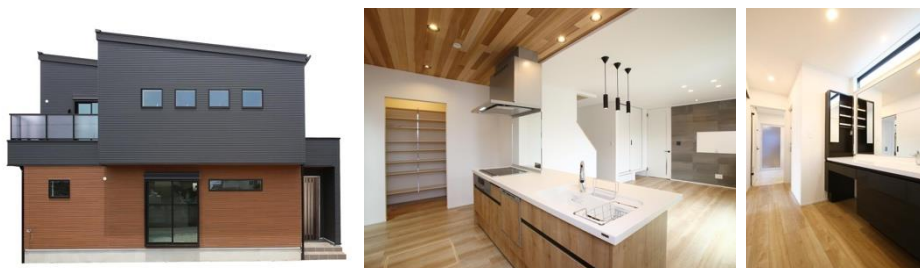
■受賞作品

【金賞】



金賞「二階リビングの家」加盟店:アイフルホーム徳島北店

【審査員特別賞】



審査員特別賞「家族を守る家」加盟店:アイフルホーム可児店

報道関係者
お問合せ先

(株)LIXIL 住宅研究所 マーケティング部
千明 和彦(ちぎら かずひこ)
TEL:03-5626-8251 携帯:070-5583-0039
MAIL:kazuhiko.chigira@lixil.com

株式会社 LIXIL 住宅研究所
本社:東京都江東区 代表取締役社長:加嶋 伸彦
事業内容:アイフルホーム、フィアスホーム、GLホーム
国内最大の住宅FCを展開

■2020年度「アイフルホーム実例コンテスト(新築部門)」の概要

【概要】

- ・募集対象:アイフルホーム加盟店が2020年に完工した新築物件
- ・選考方法:応募作品は、一次審査としてアイフルホーム本部でミネート作品を決定し、二次審査ではアイフルホーム加盟店の投票にて決定

【部門】

- ・金賞:1作品、銀賞:1作品、銅賞:1作品、審査員特別賞:4作品

【受賞者】

	テーマ	加盟店
金賞	二階リビングの家	アイフルホーム徳島北店
銀賞	スキップフロアの家	アイフルホーム焼津店
銅賞	パリ風狭小住宅	アイフルホーム三郷店
審査員特別賞	家族を守る家	アイフルホーム可児店
	季節の移ろいを楽しむ	アイフルホーム沼津店
	とんがり屋根の家	アイフルホーム岡崎南店
	玄関のない家	アイフルホーム広島安芸店

■金賞「二階リビングの家」(アイフルホーム徳島北店)

●プランの特徴

街中でありながらもストレスフリーな完全プライベート空間のある家を造りました。近隣宅の窓の位置を計算して窓を取り付けてあるため、外からの視線は室内まで届かない仕組みにしています。またリビング、ダイニングの延長のように造ったバルコニーは、開放感を損なうことなく家族だけの空間を実現しています。リビングの窓を壁の中に納めると全開口でき、床との段差がなく、軒の天井もリビングと同一デザインになっているのでバルコニースペースまでもがLDKと一体となりLDKとつながりのある庭としての使い方もできます。こだわりはLDKだけでなく、オープン階段を採用しスタイリッシュな玄関に仕上げました。奥様の家事のしやすさを考慮したキッチンから水廻りへの動線や収納位置にもこだわったライフスタイルを考えた間取りなどデザイン性、利便性を併せ持った家を実現しています。



■銀賞「スキップフロアの家」(アイフルホーム焼津店)

●プランの特徴

和モダン×ホテルライクをコンセプトに、スキップフロアで家族を繋げる空間を実現しました。アイランドキッチンを中心に家事がはかどる回遊動線を取り入れ、またスキップフロアからはLDKを見渡せる、開放感ある空間となっています。



■銅賞「パリ風狭小住宅」(アイフルホーム三郷店)

●プランの特徴

都内の狭小地に家族3人がひろびろと住める住宅です。外観はパリの住宅地を彷彿とさせるヨーロピアンスタイルで、前を通る人の目を引き付けるデザインです。内観の一番の特徴は2階です。キッチン目の前にある鉄骨階段が空間を引き締め、シースルーから光が入り、狭小地とは感じさせないほどの太陽光が、部屋の中へ降り注ぎます。



■審査員特別賞「家族を守る家」(アイフルホーム可児店)

●プランの特徴

外観から内観までモトーンと木目を基調としたシンプルモダンな2階建て住宅を実現しました。玄関からリビングへは家族用とお客様用で動線を分け、普段家族が帰宅した際は洗面所を経由してLDKへ行くことができます。自然な手洗い動線を確保することで、外からの菌をなるべく持ち込まず、清潔な憩いの空間を保てるように計画しました。2階には奥様の趣味である歌を思う存分楽しめる防音室を完備しています。中からの音はもちろん、外からの音も遮る防音室は趣味を楽しむだけでなく、近頃増加するリモートワークにも最適です。家で過ごす方々を考えた今だからこそ、ストレスフリーで健康的な毎日を過ごすためのこだわりを詰め込んだ「家族を守る家」が完成しました。



■審査員特別賞「季節の移ろいを楽しむ」(アイフルホーム沼津店)

●プランの特徴

「季節の移ろいを感じる暮らしがしたい。」のご要望をコンセプトに、二世帯の家を実現しました。間取りを作る前に庭を配置し、各世帯から庭の樹木を眺められるようなLDKとしました。近隣の方々にも四季を楽しんでもらえるよう内庭と外庭を計画することで、外部からの視線も遮れる機能的な庭となりました。また各世帯の行き来を庭のウッドデッキとすることで、祖父母と孫の交流の場が庭となるよう配慮しました。

「人が集まる家にしたい」というご要望もあったため、LDKはキッチンダイニングを中心に計画し、友人を招いて食事会が開けるように設計しました。外観は植栽の緑が鮮やかに写るよう白の塗壁を採用し、素材の質感も楽しめるよう白・木目・植栽の3要素で外観をまとめました。内観は飽きのこないデザインになるよう、床のオーク材を基調に白・木目・黒で構成し、家具や照明器具がアクセントとなるよう丁寧に計画しました。



■審査員特別賞「とんがり屋根の家」(アイフルホーム岡崎南店)

●プランの特徴

ほど良く自然体でかつこよく暮らす家に仕上げました。ガルバリウム鋼板で包まれたシンプルなフォルムでカフェをイメージ。アクセントとして玄関を木目にしました。インテリアは無垢材の温かさに囲まれた心地よさを求めた何気ない毎日を楽しむ家が完成しました。



■審査員特別賞「玄関のない家」(アイフルホーム広島安芸店)

●プランの特徴

実家の隣に家を建てるため、景観を損ねないで一体化するような平屋を実現しました。施主様のご要望で室内は全面畳張り、床から天井まで大開口のサッシを付け、外の田園風景と一体化をはかりました。また奥様のご希望が『玄関を考えていない』とのことであったため、土間キッチンを広く設けることで「玄関がない」住宅を実現しました。

基本、部屋同士の仕切りはなく、お子様の成長に合わせて家具などを工夫して配置しプライベート空間を確保する計画です。また『夏に縁側で並んでスイカを食べて、種をとぼすのが夢』と伺ったため、軒と縁側を大きくとり、樋はあえて作らない形をとりました。地面はそのままに雨音も楽しめるよう砂利だけを引きました。「玄関がない」「仕切りは作らない」「全面畳」など、ご家族の夢の詰まった家を実現しました。



◆当社概要

- ・会社名 株式会社LIXIL住宅研究所 アイフルホームカンパニー
- ・代表者 代表取締役社長 加嶋 伸彦
- ・本社所在地 〒136-8535 東京都江東区大島2-1-1
- ・URL 【株式会社LIXIL住宅研究所】 <https://www.lixil-jk.co.jp/>
【アイフルホーム】 <http://www.eyefulhome.jp/>



◆LIXIL住宅研究所 概要

住宅及びビル建材・設備機器の製造販売・住宅フランチャイズチェーンの運営など、総合的な住生活関連事業を展開するLIXILの一員です。住宅フランチャイズチェーン事業の運営を担う企業として、アイフルホーム、フィアスホーム、GLホームの3ブランドを展開し、国内最大級の住宅フランチャイズチェーン事業を展開しています。

◆アイフルホーム 概要

1984年の創業以来、「より良い家を、より多くの人に、より合理的に提供する」との使命を掲げ、お客様の「良い家に住みたい」というご要望にお応えするため、だれもが安心して家を手に入れられる住宅のフランチャイズチェーンシステムを開発・導入したパイオニアです。高いコストパフォーマンスと統一品質の実現により、適正価格で高品質な住まいを提供し続け、これまでに17万棟を超える住まいを提供してきました。