

立地環境を考慮した開放感のある住まいなど
2021年度「アイフルホーム実例コンテスト(新築部門)」の受賞作品決定
～金賞、銀賞、銅賞、審査員特別賞の7作品～

株式会社LIXIL住宅研究所アイフルホームカンパニーでは、2021年に完工したアイフルホームの新築物件を対象に、優れたデザインやコンセプトなどを表彰する2021年度「アイフルホーム実例コンテスト(新築部門)」を実施し、当社ならびに各加盟店の投票により、金賞、銀賞、銅賞、審査員特別賞の計7作品が決定しました。

なお、受賞作品は、2022年6月14日に開催のアイフルホーム全国大会にて表彰されます。

「アイフルホーム実例コンテスト」は、優れたデザインや設計コンセプトを表彰するとともに、加盟店相互での施主様ニーズの解決策の共有や、デザイン性や設計技術のレベルの向上などを目的に、2009年から毎年開催し、今回で13年目を迎えます。

金賞には、アイフルホーム沼津店の「庭を楽しむ家」が選ばれました。限られたスペースでも吹き抜けなどをプランニングすることで開放的な空間を実現し、さらに近くの田園風景を活かした間取りなど立地環境を考慮した住まいとなりました。

なお、受賞作品は、アイフルホームHP、SNSなどで公開していく予定です。

■受賞作品

【金賞】



金賞「庭を楽しむ家」加盟店:アイフルホーム沼津店

【銀賞】



銀賞「『中庭』を楽しむ家」加盟店:アイフルホーム徳島北店

【銅賞】



銅賞「趣味を楽しめる家」加盟店:アイフルホーム松江店

報道関係者
お問合せ先

(株)LIXIL住宅研究所 マーケティング部
千明 和彦(ちぎら かずひこ)
TEL:03-5626-8251 携帯:070-5583-0039
MAIL:kazuhiko.chigira@lixil.com

株式会社 LIXIL 住宅研究所
本社:東京都江東区 代表取締役社長:加嶋 伸彦
事業内容:アイフルホーム、フィアスホーム、GLホーム
国内最大の住宅FCを展開

■2021年度「アイフルホーム実例コンテスト(新築部門)」の概要

【概要】

- ・募集対象:アイフルホーム加盟店が2021年に完工した新築物件
- ・選考方法:応募作品は、一次審査としてアイフルホーム本部でミネート作品を決定し、二次審査ではアイフルホーム加盟店の投票にて決定

【部門】

- ・金賞:1作品、銀賞:1作品、銅賞:1作品、審査員特別賞:4作品

【受賞者】

	テーマ	加盟店
金賞	庭を楽しむ家	アイフルホーム沼津店
銀賞	『中庭』を愉しむ家	アイフルホーム徳島北店
銅賞	趣味を楽しめる家	アイフルホーム松江店
審査員特別賞	家族が集う木の家	アイフルホーム世田谷店
	楽しむ家	アイフルホーム東新潟店
	My luxury	アイフルホーム可見店
	キッチンが主役の家	アイフルホーム川之江店

■金賞「庭を楽しむ家」(アイフルホーム沼津店)

●プランの特徴

趣味がガーデニングのお施主様が、自分の庭が欲しいとのことから家づくりが始まりました。家でお酒を飲むことが好きとのことで、ダイニングに横幅3.5メートルの大きな窓を設置して庭を眺められるようにしました。またダイニングの上部を大きな吹き抜けにすることで、限られたスペースでも開放的な空間になるよう計画しました。敷地東側に田園が広がっているため、建物南東に寝室を設け、朝日が差し込み、気持ちよく目覚めることができます。施主様の希望と立地環境を考慮したプランとなりました。



■銀賞『中庭』を愉しむ家」(アイフルホーム徳島北店)

●プランの特徴

「中庭」をとり囲むようにLDKと居室を配置することで、光と風を取り込むための機能としての「中庭」と、家族や仲間を呼んでのバーベキューや花火、お子様のプールやハンモックでのくつろぎなど、人目を気にしない完全プライベートな「中庭」を愉しむプランになりました。リビングには勾配天井を造り、空間の広がり演出し、またロフトを配置することで、縦方向の変化を加えています。キッチン近くには大きなテーブルを造り付けることにより、家族が自然と集まる基地として機能します。ロフトと大きなテーブルが立体的、機能的に「中庭」とつながり、家族のアイデアでとことん「中庭」を愉しむ家となりました。



■銅賞 「趣味を楽しめる家」(アイフルホーム松江店)

●プランの特徴

床は無垢材を使用し、吹き抜け天井とTVの壁面は板張り、LDKは天井全体が表し梁造りにしました。LDKだけではなく、2階の各部屋にも表し梁や表し火打ち梁を見せることで、家にいながらも家全体で木のぬくもりを感じつつアウトドアのような雰囲気を楽しめる空間になりました。またスキップフロアの下は、日頃からソロキャンプを楽しむご主人の趣味の空間として、アウトドアガレージを取り入れました。



■審査員特別賞 「家族が集う木の家」(アイフルホーム世田谷店)

●プランの特徴

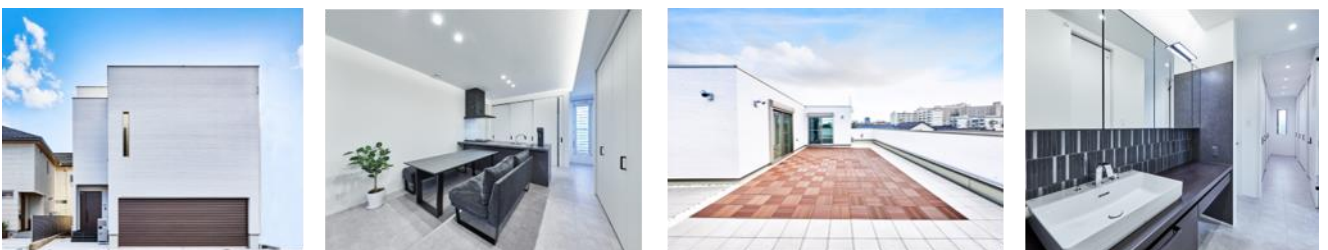
内装、外構ともに木をふんだんに使い、あたたかみがありながらもクールでおしゃれな雰囲気のある家になりました。家族が集まるリビングに大きな窓を設け、広いバルコニーから庭の緑を楽しむことができます。庭と別方向のバルコニーの手摺は、木製の目隠しルーバーで隣家の視線をカットし、室内での団らんを快適なものにしています。キッチン正面のスタディースペースは、子どもたちが宿題をしたり、ご主人のリモートワークの場所となり、いつも皆が一緒にいられる空間になっています。玄関収納や洗面所周辺はすべて造作家具とし、インテリアの統一感にもこだわりました。壁の仕上がり、色の組み合わせ、アクセントタイルのチョイスなど、床や天井の木の風合いとの取り合いを考え、シンプルでおしゃれなだけでなく、機能的で日々使いやすいデザインにしました。



■審査員特別賞 「楽しむ家」(アイフルホーム東新潟店)

●プランの特徴

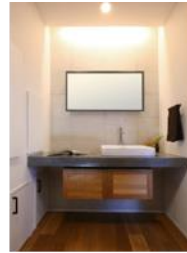
玄関を広くし、階段もデザイン階段としたことで、解放感のある空間ができました。天井を高くした広いLDKの西側には水回りを配置しました。LDKの隣にウォークインクローゼットがあることで、朝シャワーを浴びて着替えまでの動線が一直線にでき、朝の忙しい時間帯も階段を昇り降りする必要がありません。三階には広めの屋上を設け、BBQを楽しんだり、テントを張って自宅でアウトドア気分を楽しんだり、夏に近くで上がる花火鑑賞の特等席にもなります。



■審査員特別賞「My luxury」(アイフルホーム可児店)

●プランの特徴

ご夫婦と2人のお子様暮らし2階建て住宅です。凹凸をつけた個性的な外観で、従来の木造住宅のイメージを払拭したモダンな印象に仕上げました。周囲は住宅街のため、外部からの視線を気にすることなくくつろぐことができる2階リビングを採用しました。LDKは壁面から設備に至るまでグレーを基調とした配色に仕上げ、ロフトに続く螺旋階段が映える落ち着いた空間にしました。窓際にはちょっとした作業用にぴったりのスツクも設けています。2階ホールにはボウルの配置からカウンターの質感までこだわり抜いた造作洗面台を設置し、家族だけではなく、来客時にも使いやすい間取りにしました。バルコニー直結のランドリールームは洗う・干す・畳む作業を一か所で完結でき、日ごろの家事負担を軽減できます。お施主様のこだわりを1つ1つ形にすることで、この家だけの贅沢を味わうことができる唯一無二のラグジュアリー空間ができあがりました。



■審査員特別賞「キッチンが主役の家」(アイフルホーム川之江店)

●プランの特徴

こだわりのセラミックトップキッチンが主役のお家です。また、部屋ごとに変わるクロスも見どころの一つです。



◆当社概要

- ・会社名 株式会社LIXIL住宅研究所 アイフルホームカンパニー
- ・代表者 代表取締役社長 加嶋 伸彦
- ・本社所在地 〒136-8535 東京都江東区大島2-1-1
- ・URL 【株式会社LIXIL住宅研究所】 <https://www.lixil-jk.co.jp/>
【アイフルホーム】 <http://www.eyefulhome.jp/>



◆LIXIL住宅研究所 概要

住宅及びビル建材・設備機器の製造販売・住宅フランチャイズチェーンの運営など、総合的な住生活関連事業を展開するLIXILの一員です。住宅フランチャイズチェーン事業の運営を担う企業として、アイフルホーム、フィアスホーム、GLホームの3ブランドを展開し、国内最大級の住宅フランチャイズチェーン事業を展開しています。

◆アイフルホーム 概要

1984年の創業以来、「より良い家を、より多くの人に、より合理的に提供する」との使命を掲げ、お客様の「良い家に住みたい」というご要望にお応えするため、だれもが安心して家を手に入れられる住宅のフランチャイズチェーンシステムを開発・導入したパイオニアです。高いコストパフォーマンスと統一品質の実現により、適正価格で高品質な住まいを提供し続け、これまでに17万棟を超える住まいを提供してきました。