

主力商品「FAVO(フェイボ)」に新商品 「FAVO for PET #子どもと育つ、家族で育む。」を 11月21日から発売開始

株式会社LIXIL住宅研究所アイフルホームカンパニーは、主力商品である『FAVO(フェイボ)』シリーズにおいて、有識者(※1)やペット・子育て経験があるインフルエンサーやママアンバサダーの声を集めた新商品『FAVO for PET』を開発し、2023年11月21日から販売を開始します。



『FAVO for PET』イメージ

近年、ペットを新規で飼う方が増加傾向にあり、特にコロナ禍以降、自宅で過ごすことが多くなり、ペット(主に犬や猫)に癒しを求め、家族に迎え入れる人が増加しています。また、ペットを飼うことで子供の成長過程に良い影響を与えるということが研究調査されており、海外では「子どもの成長過程にペットが果たす役割」について科学的に検証されています。

海外の研究機関の研究によるとペットが子どもたちの心の成長に果たす役割としては、

- ・「幼少期」は思いやりの心を育て、考える力や理解力、判断力などが活性化
- ・「学童期」は動物への友情や思いやりの感情を育み人に対する思いやりを持てるようになる
- ・「思春期」は自尊心や責任感が生まれ、社会的な適合力が発達する

などの良い影響があると報告されています。他にも、子どもたちの身体の成長に果たす役割や発達障害を持つ子どもたちへの精神的影響、障がい者にとっての介在療法、アレルギー・免疫学的な影響などについて明らかになっています(※2)。

アイフルホームでは、「ペット×子ども」の親和性に着目し、主力商品『FAVO』においてキッズデザインの考え方を取り入れた「子ども目線」「子ども基準」の住まいに「ペットとの共生」を掛け合わせた第一弾として「犬」をテーマにした「子どもにもペットにもやさしい家」を開発しました。開発にあたっては、有識者(※1)やペット・子育ての経験があるママアンバサダーに、商品やサービスに対する意見をいただくなど、当社の強みやノウハウと合わせた新しい取り組みをスタートしています。

アイフルホームは今後も、お客様のニーズに応えられるよう現場の声を大切にし、子育て家族により良い住宅を提案できるように市場調査・ユーザーの声を集めて、当社のノウハウを活かしながら商品開発を進めていきます。

※1 有識者については本リリース3ページ目を参照ください

※2 人と動物の関係学研究チーム 代表:東京都立大学名誉教授星旦二先生(2020)・ペットがもたらす健康効果 社会保険出版社

報道関係者
お問合せ先

株式会社LIXIL 住宅研究所 マーケティング部
千明 和彦(ちぎら かずひこ)
TEL:050-1791-2214 携帯:070-5583-0039
MAIL:kazuhiko.chigira@lixil.com

株式会社LIXIL 住宅研究所
本社:東京都品川区 代表取締役社長:加嶋 伸彦
事業内容:アイフルホーム、フィアスホーム、GLホーム
国内最大の住宅FCを展開

●新商品『FAVO for PET #子どもと育つ、家族で育む。』の概要

【商品名】 FAVO for PET #子どもと育つ、家族で育む。

【販売開始日】 2023年11月21日(火)

【販売地域】 全国(沖縄及び一部地域を除く)

【建物面積】 102.06㎡(30.87坪) (平屋/2LDK)

【販売価格】 建物本体参考価格：2,400万円(税込)

- ・上記建物本体参考価格は、標準地域、ZEH仕様の税込価格になります
建物本体以外の付帯工事及び諸費用、土地の価格等は含まれておりません
- ・建物の大きさ、お客様の選択するオプション変更によって価格が変わります
- ・建築地域の敷地条件や気候風土や特性等により、エリア毎に一部価格が異なる場合があります
- ・外観画像はイメージになります

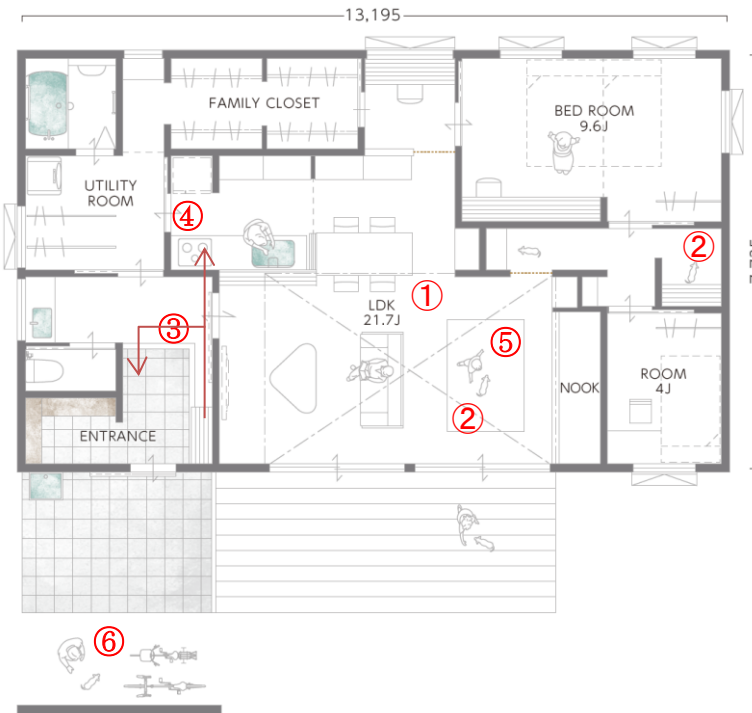
【工法/構造】 木造軸組金物工法

【外観デザイン】

薄いグレーをベースにした、トレンドを取り入れたシンプルな外観

【間取りの特徴】

吹き抜けのある開放的なリビングと、家族がくつろげるヌック(NOOK)があることがポイント
ワンちゃんと子どもが安全に楽しく遊べる、子育てにやさしい動線



ワンちゃんと子どもと一緒にぐるぐる走りまわれる動線。ワンちゃんの足すべりにも配慮したフロアで足腰の負担を軽減します



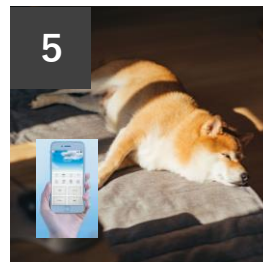
リビングで家族と一緒に過ごしたり、部屋の隅っこでくつろいだり…。家の中にはワンちゃんが好きな場所がたくさん



散歩から帰ったら、糞をトイレに捨てる→手を洗う、リビングを汚さないお散歩動線。子どもの手洗い習慣も身につきます



子どもとワンちゃんの安全を考え、玄関ドア・室内扉などすべての扉に引き戸を採用しています



外出先でも留守番中のワンちゃんの様子をカメラで見守ることができます。部屋の温度・湿度に応じたエアコン自動操作も可能です



雨の日でも子どもとワンちゃんが遊べる玄関ポーチ。屋根付きなので、夏の暑い日には、プールを置いて遊ぶこともできます

◆「FAVO for PET」監修協力

星 旦二さん Tanji Hoshi

東京都立大学名誉教授

1950年、福島県生まれ。福島県立医科大学卒業後、東京大学で医学博士号を取得。東京都衛生局、厚生省国立公衆衛生院、英国ロンドン大学大学院留学などを経て、現職。公衆衛生をテーマとして「健康長寿」に関する研究と主張をつづける。近著に「ピンピンコロリの新常識」(主婦の友社・2018年)



◆当社概要

住宅フランチャイズチェーン事業の運営を担う企業として、アイフルホーム、フィアスホーム、GLホームの3ブランドを展開し、国内最大級の住宅フランチャイズチェーン事業を展開しています。

- ・会社名 株式会社LIXIL住宅研究所
- ・代表者 代表取締役社長 加嶋 伸彦
- ・本社所在地 〒141-0033 東京都品川区西品川1-1-1 大崎ガーデンタワー
- ・URL 【株式会社LIXIL住宅研究所】 <https://www.lixil-jk.co.jp/>
【アイフルホーム】 <https://www.eyefulhome.jp/>

LIXIL 住宅研究所
アイフルホーム

◆アイフルホーム 概要

1984年の創業以来、「より良い家を、より多くの人に、より合理的に提供する」との使命を掲げ、お客様の「良い家に住みたい」というご要望にお応えするため、だれもが安心して家を手に入れられる住宅のフランチャイズチェーンシステムを開発・導入したパイオニアです。高いコストパフォーマンスと統一品質の実現により、適正価格で高品質な住まいを提供し続け、これまでに17万棟を超える住まいを提供してきました。