

住宅市場縮小に新たなビジネスモデルを提案 単身向け平屋の「独占販売権」で工務店を支援 YUIE PROJECT 第4弾商品「YUIE SEAMLESS」

株式会社LIXIL住宅研究所は、単身者向け平屋の新商品「YUIE SEAMLESS（ユイエ シームレス）」を2026年4月20日から発売します。本商品は、全国の工務店に向けて「各都道府県5社限定」というこれまでとは異なる独占販売体制を採用し、縮小する住宅市場において、地域工務店が価格競争に巻き込まれず、安定して成長できる新たなビジネスモデルを提案します。

今回販売する新商品「YUIE SEAMLESS」は、地域の工務店が大手ハウスメーカーの参入していない「おひとりさま（単身者）向けの平屋」という新しい市場を、独占的に開拓できる商品です。現在、日本の新築住宅の建築数は年々減少しており、多くの地域工務店が集客や契約数の減少に直面しています。さらに、近隣の他社と同じような商品を扱うことで激しい価格競争が起き、「良い家を建てているのに利益が出にくい」という厳しい状況が続いています。

この課題を解決するため、「YUIE SEAMLESS」では以下の3つの特長を持たせました。

①「各都道府県5社限定」で価格競争を回避

同じ地域内でこの商品を購入できる会社を5社に制限します。これにより、近隣の工務店とお客様の取り合いになることを防ぎ、価格競争に巻き込まれない「独自の強み」を持つことができます。

②需要が拡大する「単身向け平屋」市場を狙う

現在、日本の世帯の約4割（38.0%）が単身世帯ですが、一人暮らし向けの戸建て住宅は市場にほとんどありません。マンション暮らしで感じる騒音やペット飼育の制限といった不満を解消する「16～19坪のコンパクトな平屋」を提供し、新しい顧客層を獲得します。

③どんなお客様にも対応できるラインナップが完成

すでに工務店が持っている「ファミリー向けの住宅」に、この「単身向けの住宅」を加えることで、一人暮らしから家族連れまで、どんなニーズにも応えられる「地域No.1の平屋工務店」を目指すことができます。

■ 担当者コメント：「地域の工務店様が、競合との価格競争に疲弊することなく、地域で選ばれ続けるための仕組みを作りました。需要が高まる『おひとりさま』の豊かな暮らしを支えながら、工務店様とともにこれからの時代に合わせた新しい住宅ビジネスの形を作っていきたいと考えています。」

「YUIE PROJECT」では、第一弾「YUIE BOTANICAL」、第二弾「YUIE ATELIER」、第三弾「YUIE BE MYSELF」を発表してきましたが、今後も新たなコンセプトの「YUIE住宅」を順次投入することにより、多様化する現代の暮らしに合わせ、自分らしい時間と空間を妥協なく追求する新しい住まい・販売手法の形を提案し、全国の中小工務店が生き残り、自信を持って家づくりを続けられる環境を作ります。

報道関係者
お問合せ先

株式会社LIXIL住宅研究所
千明 和彦（ちぎら かずひこ）
TEL：050-1791-2219
携帯：070-3368-8072
MAIL：kazuhiko.chigira@lixil.com

株式会社LIXIL住宅研究所
本社：東京都品川区
代表取締役社長：加嶋 伸彦
事業内容：アイフルホーム、フィアスホーム、
GLホームを運営する住宅FCを展開

「YUIE SEAMLESS」概要

1) 販売体制

【都道府県別・枠数限定販売】

YUIEシリーズでは初となる各都道府県5社限定の「都道府県別・枠数限定」での販売体制とすることで、同一商圈内で、同一商品を扱う近隣ビルダー数を制限し、LIXIL住宅研究所オリジナル住宅商品「YUIE SEAMLESS」の独占販売による優位性を高めます。

2) 商品概要

- ・商品名：YUIE SEAMLESS（ユイエ シームレス）
- ・発売日：2026年4月20日（月）
- ・販売地域：全国（YUIE PROJECT加入店エリア）
- ・構造・性能：耐震等級3相当、断熱等級6

※性能・構造は開発段階での仮定条件に基づく確認となります。地域によって異なるため、お客様が選択されたプラン、仕様によっては耐震等級3が満たせない場合があります。

また、積雪が多い地域では、耐震等級1相当を基本として提案する場合があります。

- ・建物本体参考概算価格：

①FLAGSHIP MODEL：2,000万円（税抜）～ ※価格の物件は延床面積 62.93㎡ / 19.03坪

②STANDARD MODEL：1,500万円（税抜）～ ※価格の物件は延床面積 52.99㎡ / 16.02坪

※地域・仕様により異なります。また、価格は2026年4月発売時点の価格になります。

※①②とも建物本体価格+付帯工事費用にて算出。販売価格は加入店により異なります。

- ・商品ラインナップ

本商品は、価格帯を分けた「FLAGSHIP MODEL」と「STANDARD MODEL」の2つのモデルを設定し、ライフスタイルへのこだわりや、より現実的な暮らしやすさに応じた選択肢を提供します。

また、コンセプトとプランは変えずに、プロが監修した複数の外観（4種）と内観（3種）のデザインパターンから好みのデザインを選択できる、豊富なバリエーションを用意しています。

- ・プラン数：2種（東西入・北入）※間取りは異なります

- ・仕様：主要資材にはLIXIL製品を使用 ※FLAGSHIPとSTANDARDで一部仕様が異なります



3) 新商品「YUIE SEAMLESS」詳細

①コンセプト

コンセプトは「暮らし×ひとつながり」。仕切りのない空間が、日々の暮らしをひとつにつなぎます。

空から真っ直ぐに届く光は、外の世界と自分を心地よく結びつける架け橋。

家の中と外、オンとオフ、私と誰か、すべての境界線がとけていく。

季節のうつろいや光の変化を感じながら、暮らしと余白の豊かさが静かに深まる住まいです。



②ターゲット

「YUIE SEAMLESS」のメインターゲットは現役の単身者です。自分の心のコンディションを指針に、自分の機嫌を自分で取るための習慣を大切にする暮らし方をしたい方、自立した一人時間を満喫しつつも、気心知れた友人を招きたい方などを想定。また、大型犬・多頭飼い・高齢の親との生活、子供1人との生活なども想定しています。

③住宅市場動向

1980年ころから2000年にかけては「夫婦と子」の世帯が多数を占めていた日本の世帯構造ですが、現在・将来とも「単身世帯」がその座に変わっています。

単身者が戸建を選ぶ理由として、集合住宅における暗く寒い居住空間、ペット飼育の厳しい制限、上下階や隣室への気遣いや騒音ストレス、DIYの制限などの不満があると言われています。また、ある調査では約7割の単身女性が結婚の有無に関わらずマイホームが欲しいという調査結果もあります。これらの状況から、男女ともに単身者向けの戸建住宅のニーズがあるものと考えています。

「YUIE PROJECT」これまでの歩み

「YUIE」は、住まいのプロである当社とLIXILが、多様化する暮らし方に合わせて考えたデザイン規格住宅です。第1弾「YUIE BOTANICAL」（2024年10月発売）：「植物との調和空間」をコンセプトに、屋内外をシームレスにつなぎ、普段の生活と植物の居場所がひとつながりになる住まいを提案。

第2弾「YUIE ATELIER」（2025年6月発売）：「私らしいを“つくる”アトリエのある平屋」をコンセプトに、趣味や仕事に没頭できるアトリエ空間を生活に取り入れた平屋住宅を提案。

第3弾「YUIE BE MYSELF」（2026年1月発売）：生活動線を手が届く範囲にまとめて効率化することで、自分らしく過ごせる「余白の時間」を生み出し、自分のペースで自然体に暮らせる住まいを提案。

■ 「YUIE SEAMLESS」FLAGSHIP MODEL(フラッグシップ・モデル) | 概要

【テーマ】つながりと余白

3方向からアクセスできる中庭を起点に、室内と屋外、日常と余暇がゆるやかにつながります。光や風を取り込みながら、外からの視線はやさしく遮り、内に開いた安心感を保ちます。回遊する動線が、何気ない毎日の中に、集う時間とひとりの時間の余白をつくります。

【外観】

- ・ 左右対称の屋根形状で、中央に中庭を配置
- ・ 中庭の前には、目隠しの役割にもなる有孔ブロックを設置
- ・ セキュリティ意識で、外周部には極力サッシをつけない
- ・ 外壁材を変更することで、4種の外観デザインから選べる
- ・ オリジナルデザイン+ Design Styleで構成



【内観】※RELAX MODERN

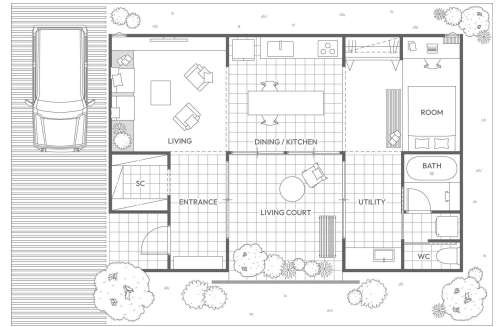
- ・ 開放的な中庭から空が見え、日光を室内に取り入れることができる
- ・ 建具がなく、ひとつながりの空間となっており、端から端まで見通すことができる



- ・中庭を中心に隣接する空間の床レベルがフラットになっており、中庭を中心に日常生活が展開される
- ※内観デザインは、RELAX MODERNのほか、自然のぬくもりを感じられる素材感にこだわったCOMFORT GRAIN、さりげない濃淡による一体感のあるトーンで、包み込まれるような心地よさを演出するQUIET NESTがあります。

【PLAN | 平面図】

- ・延床面積は19.03坪
- ・間口は6間・奥行き4間の平屋
- ・中庭の周囲にコの字型の平屋
- ・ブロックプランとなっており、各ブロックを入れ替えることも容易にできる



■ STANDARD MODEL(スタンダード・モデル) | 概要

【テーマ】余白を育てる

あらかじめ完成させすぎないことで、使い方に余地を残しました。高性能な基本仕様を土台に、暮らしに合わせて手を加えながら、時間とともに、自分たちらしい住まいへと育っていきます。

【外観】

- ・FLAGSHIPモデルの外観コンセプトを踏襲
- ・仕様・価格を抑えた実売向けモデル
- ・外壁材を変更することで、4種の外観デザインから選べる
(オリジナルデザイン+ Design Style)



【内観】※TIMELESS STYLE

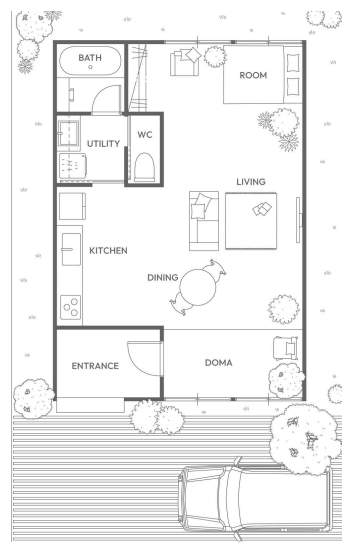
- ・ハイサイドにある窓から空が見え、日光を室内に取り入れることができる
- ・建具がなく、ひとつながりの空間となっており、端から端まで見通すことができる
- ・勾配天井もFLAGSHIPモデルを踏襲

※内観デザインは、TIMELESS STYLEのほか、ラフでドライな表情の素材を使いながら、すっきりとオープンな雰囲気仕上げたINDUSTRIAL、北欧の木々を思わせるグレイッシュグリーンアクセントカラーと木素材をシンプルなデザインでまとめた優しさやぬくもりを感じさせるNORTH FORESTがあります。



【PLAN | 平面図】

- ・延床面積は16.02坪
- ・間口は3.5間・奥行き5間の平屋
- ・梁や収納棚を活用し、空間を自分好みに仕切ることができる



「YUIE」商品に関する情報

YUIE商品シリーズ HP : <https://www.yuieproject.jp/product/>

YUIE専用お問い合わせ窓口 : <https://www.lixil-jk.co.jp/contact-yuie/>

◆当社概要

会社名：株式会社LIXIL住宅研究所

代表者：代表取締役社長 加嶋 伸彦

本社所在地：〒141-0033 東京都品川区西品川1-1-1

URL：【株式会社LIXIL住宅研究所】 <https://www.lixil-jk.co.jp/>

【YUIE PROJECT】 : <https://www.yuieproject.jp/>



事業内容：住宅及びビル建材・設備機器の製造販売・住宅フランチャイズチェーンの運営など、総合的な住生活関連事業を展開するLIXILの一員です。

住宅フランチャイズチェーン事業の運営を担う企業として、アイフルホーム、フィアスホーム、GLホームの3ブランドを展開し、国内最大級の住宅フランチャイズチェーン事業を展開しています。